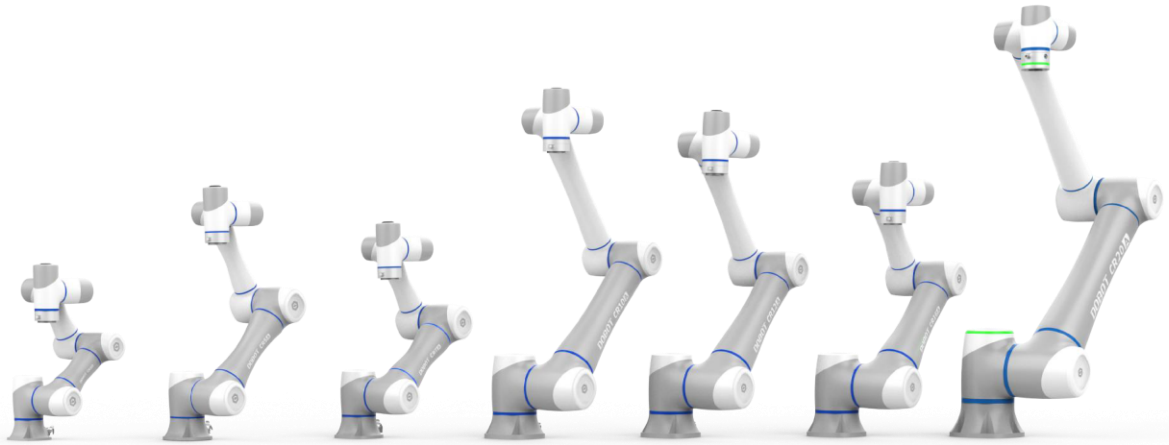


Paramètres



Nom du produit	CR3A	CR5A	CR7A	CR10A	CR12A	CR16A	CR20A	
Poids	16.5 kg	25 kg	24.5 kg	40 kg	39.5 kg	40 kg	73 kg	
Charge utile maximale	3 kg	5 kg	7 kg	10 kg	12 kg	16 kg	20 kg	
Rayon de fonctionnement	620 mm	900 mm	800 mm	1300 mm	1200 mm	1000 mm	1700 mm	
Maximum Linear Speed	2 m/s	2 m/s	2 m/s	2 m/s	2 m/s	2 m/s	2 m/s	
Vitesse linéaire maximale	J3 : ±155° autres articulations: ±360°	J3 : ±160° autres articulations: ±360°	J3 : ±160° autres articulations: ±360°	J3 : ±160° autres articulations: ±360°	J3 : ±160° autres articulations: ±360°	J3 : ±160° autres articulations: ±360°	J3 : ±165° autres articulations: ±360°	
	J1/J2	180°/s	180°/s	180°/s	150°/s	150°/s	150°/s	120°/s
Vitesse maximale des articulations	J3	223°/s	180°/s	180°/s	180°/s	180°/s	180°/s	150°/s
	J4/J5/J6	223°/s	223°/s	223°/s	223°/s	223°/s	223°/s	180°/s
Interface d'E/S de l'effecteur terminal	Entrée numérique (DI)	2	2	2	2	2	2	4
	Sortie numérique (DO)	2	2	2	2	2	2	4
	Entrée analogique (AI)	2	2	2	2	2	2	2
	(Multiplexée avec RS485) (Multiplexée avec RS485) (Multiplexée avec RS485) (Multiplexée avec RS485) (Multiplexée avec RS485) (Multiplexée avec RS485) (Multiplexée avec RS485)							
Répétabilité	±0.02 mm	±0.02 mm	±0.02 mm	±0.03 mm	±0.03 mm	±0.03 mm	±0.05 mm	
Indice de protection IP	IP54	IP54	IP54	IP54	IP54	IP54	IP54	
Plage de température	0-50°C	0-50°C	0-50°C	0-50°C	0-50°C	0-50°C	0-50°C	
Consommation électrique typique	120W	150W	150W	350W	350W	350W	500W	
Installation	N'importe quel angle							
Longueur de câble entre le corps du robot et l'armoire électrique	5 m	5 m	5 m	5 m	5 m	5 m	6 m	
Matériaux	Alliage d'aluminium et plastique ABS							